

## **Απρίλιος**

**05/04/17**

### **Οξεοβασική Ισορροπία και Ηλεκτρολυτικές Διαταραχές**

Ηλία Σταυρίνα, Παιδίατρος-Εντατικολόγος, Επιμελήτρια Α' ΕΣΥ, Μονάδα Εντατικής Θεραπείας Παίδων, ΠαΓΝΗ

**26/04/17**

### **Διερεύνηση Αμυλασαιμίας στα παιδιά**

Μαραγκουδάκη Μαρία, Παιδίατρος-Παιδογαστρεντερολόγος, Επικουρική Επιμελήτρια Μονάδας Γαστρεντερολογίας, Ηπατολογίας και Διατροφής Πανεπιστημίου Αθηνών, Νοσοκομείο Παίδων "Η Αγία Σοφία"

## **Μάιος**

**03/05/17**

### **Αναγνώριση & Διάγνωση Διαταραχών Αυτιστικού Φάσματος**

Παπαδημητρίου Ειρήνη, Παιδίατρος – Αναπτυξιολόγος

**10/05/17**

### **Επιληψία & Νευροαναπτυξιακές Διαταραχές**

Νιωτάκης Γεώργιος, Παιδίατρος-Παιδονευρολόγος, Επιμελητής Β' ΕΣΥ, Μονάδα Εντατικής Νοσηλείας Νεογνών, ΒΓΝΗ

**17/05/17**

### **Βαρηκοΐα στα παιδιά: Διάγνωση & Αντιμετώπιση**

Καρακώστας Ευθύμιος, Χειρουργός ΩΡΛ, Συντονιστής Διευθυντής ΩΡΛ Κλινικής ΒΓΝΗ

**24/05/17**

### **Παρατεινόμενος Ίκτερος**

Παπαδήμας Μιχαήλ, Παιδίατρος, Επιμελητής Β' ΕΣΥ, Μονάδα Εντατικής Νοσηλείας Νεογνών ΒΓΝΗ

**31/05/17**

### **Γυναικολογικά Προβλήματα στην Εφηβεία**

Ματαλλιωτάκης Ιωάννης, Αναπληρωτής Καθηγητής Μαιευτικής-Γυναικολογίας Πανεπιστημίου Κρήτης, Συντονιστής Διευθυντής Μαιευτικής-Γυναικολογικής Κλινικής ΒΓΝΗ

## **Ιούνιος**

**07/06/17**

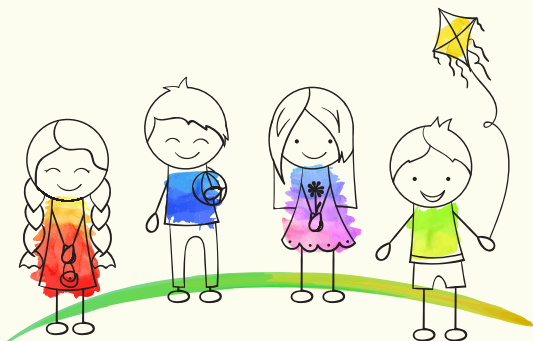
### **Σύνδρομο με Δερματικές Εκδηλώσεις**

Χρονάκη Ειρήνη, Δερματολόγος-Αφροδισιολόγος

**14/06/17**

### **Διαταραχές Πηκτικότητας στα παιδιά**

Σεβαστάκη Γεωργία, Μικροβιολόγος, Επιμελήτρια Α' ΕΣΥ, Κέντρο Αιμοδοσίας ΒΓΝΗ



# ΠΑΙΔΙΑΤΡΙΚΗ ΚΛΙΝΙΚΗ ΒΓΝΗ



## ΠΡΟΓΡΑΜΜΑ ΜΕΤΕΚΠΑΙΔΕΥΤΙΚΩΝ ΜΑΘΗΜΑΤΩΝ 2016 – 2017

Κάθε Τετάρτη 13:30  
Βιβλιοθήκη ΒΓΝΗ

## Οκτώβριος

- 05/10/16 Υπεραμμοναιμία-Προπιονική Οξυουρία**  
Γραφάκου Όλγα, Παιδίατρος, Διευθύντρια ΕΣΥ, Κέντρο Υγείας Σηλίου Ρεθύμνου, Υπεύθυνη Ιατρείου Ενδογενών Μεταβολικών Νοσημάτων ΒΓΝΗ
- 12/10/16 Φαρμακευτική Αλλεργία: Διάγνωση & Αντιμετώπιση (1)**  
Αγγελάκου Βασιλική, Παιδίατρος-Παιδοαλλεργιολόγος, τ. Συντονίστρια Διευθύντρια Παιδιατρικής Κλινικής ΒΓΝΗ
- 19/10/16 Φαρμακευτική Αλλεργία: Διάγνωση & Αντιμετώπιση (2)**  
Αγγελάκου Βασιλική, Παιδίατρος-Παιδοαλλεργιολόγος, τ. Συντονίστρια Διευθύντρια Παιδιατρικής Κλινικής ΒΓΝΗ
- 26/10/16 Διατροφικές Παρεμβάσεις στην Τροφική Αλλεργία**  
Στεφανάκη Ευαγγελία, Παιδίατρος-Παιδοαλλεργιολόγος, Επιμελήτρια Α' ΕΣΥ, Παιδιατρική Κλινική ΒΓΝΗ

## Νοέμβριος

- 02/11/16 Κυστική Ύψωση:  
η πιο συχνή κληρονομική νόσος στη λευκή φυλή**  
Παρασκάκης Εμμανουήλ, Παιδίατρος-Παιδοπνευμονολόγος, Αναπληρωτής Καθηγητής Παιδιατρικής Δ.Π.Θ., Παιδοπνευμονολογικό Τμήμα Παιδιατρικής Δ.Π.Θ., Αλεξανδρούπολη
- 09/11/16 Αρτηριακή Υπέρταση σε παιδιά και εφήβους**  
Στεφανάκη Σοφία, Παιδίατρος, Διευθύντρια ΕΣΥ, Παιδιατρική Κλινική ΒΓΝΗ
- 16/11/16 Ανθρωποκεντρική Προσέγγιση στην Ιατρική**  
Τσεκουρά Θεοφανία, Παιδίατρος- Αναπτυξιολόγος, τ. Διευθύντρια ΕΣΥ, Παιδιατρική Κλινική ΒΓΝΗ
- 23/11/16 Γενικές Αρχές Εμβολιασμών**  
Τζαγκαράκη Αγγελική, Παιδίατρος, Επικουρική Επιμελήτρια, Παιδιατρική Κλινική ΒΓΝΗ
- 30/11/16 Διατροφή Βρέφους και Νηπίου**  
Μερτζίδης Παναγιώτης, Παιδίατρος, Επικουρικός Επιμελητής, Παιδιατρική Κλινική ΒΓΝΗ

## Δεκέμβριος

- 07/12/16 Ειδικά Γάλατα**  
Σκοπέτου Κωνσταντίνα, Παιδίατρος – Νεογνολόγος, Επικουρική Επιμελήτρια, Παιδιατρική Κλινική ΒΓΝΗ
- 14/12/16 Τροφική Αλλεργία σε Αποκλειστικώς Θηλάζοντα Βρέφη**  
Ανατολιωτάκη Μαρία, Παιδίατρος-Παιδοαλλεργιολόγος, Επιμελήτρια Α' ΕΣΥ, Παιδιατρική Κλινική ΒΓΝΗ
- 21/12/16 Βασική και Προχωρημένη Αναζωογόνηση στα Παιδιά**  
Σπανάκη Μαριάννα, Παιδίατρος-Εντατικολόγος, Διευθύντρια ΕΣΥ, Μονάδα Εντατικής Θεραπείας Παιδών ΠαΓΝΗ

## Ιανουάριος

- 11/01/17 Χειρουργικές Παθήσεις Έξω Γεννητικών Οργάνων**  
Δέδε Όλγα, Παιδοχειρουργός, Επικουρική Επιμελήτρια, Παιδοχειρουργική Κλινική ΠαΓΝΗ
- 18/01/17 Οφθαλμολογική Εξέταση από το γενικό παιδίατρο**  
Ζαχαριουδάκης Γεώργιος, Χειρουργός-Οφθαλμίατρος, Επιμελητής Α' ΕΣΥ, Οφθαλμολογική Κλινική ΒΓΝΗ
- 25/01/17 Λευκοπενία – Ουδετεροπενία**  
Στειακάκη Ευτυχία, Αναπληρώτρια Καθηγήτρια Παιδιατρικής Αιματολογίας-Ογκολογίας Πανεπιστημίου Κρήτης, Κλινική Αιματολογίας-Ογκολογίας Παιδών ΠαΓΝΗ

## Φεβρουάριος

- 01/02/17 Διαταραχές Θυρεοειδικής Λειτουργίας**  
Μανιαδάκη Ηλιάννα, Παιδίατρος – Παιδοενδοκρινολόγος, Επιμελήτρια Α' ΕΣΥ, Παιδιατρική Κλινική ΠαΓΝΗ
- 08/02/17 Περιοδικά Αυτοφλεγμονώδη Νοσήματα**  
Περδικογιάννη Χρυσούλα, Παιδίατρος, Λέκτορας Παιδιατρικής Πανεπιστημίου Κρήτης, Παιδιατρική Κλινική ΠαΓΝΗ
- 15/02/17 Διαγνωστική Προσέγγιση Ηωσινοφιλίας**  
Στρατηγάκη Μαρία, Παιδίατρος, Επιμελήτρια Α' ΕΣΥ, Κλινική Αιματολογίας-Ογκολογίας Παιδών ΠαΓΝΗ
- 22/02/17 Χωλότητα Βάδισης στα παιδιά**  
Βεληβασάκης Μανώλης, Χειρουργός-Ορθοπαιδικός, Διευθυντής ΕΣΥ, Ορθοπαιδική Κλινική ΠαΓΝΗ

## Μάρτιος

- 01/03/17 Παροδικά Εξανθήματα Νεογνού**  
Χατζάκης Εμμανουήλ, Παιδίατρος-Νεογνολόγος, Επιμελητής Α' ΕΣΥ, Μονάδα Εντατικής Νοσηλείας Νεογνών, ΒΓΝΗ
- 08/03/17 Χρόνιο και Υποτροπιάζον Κοιλιακό Άλγος**  
Σχοινάκη Αθηνά, Παιδίατρος, Διευθύντρια ΕΣΥ, Παιδιατρική Κλινική ΒΓΝΗ
- 15/03/17 Υπερηχογράφημα Θώρακος στα παιδιά**  
Τρίτου Ιωάννα, Ακτινολόγος, Επιμελήτρια Α' ΕΣΥ, Ακτινολογικό Τμήμα ΒΓΝΗ
- 22/03/17 Καθυστέρηση Ήβης**  
Σταματάκη Αικατερίνη, Ενδοκρινολόγος, Διευθύντρια ΕΣΥ, Ενδοκρινολογικό Τμήμα ΒΓΝΗ
- 29/03/17 Διατροφικές Διαταραχές**  
Μπιτζαράκη Αικατερίνη, Παιδοψυχίατρος, Διευθύντρια ΕΣΥ, Συντονίστρια Ιατροπαιδαγωγικού Κέντρου Ηρακλείου