

# SIMA 23

Σι-μα Ιητηρ(ιατρός) Μινωϊκή Κρήτη

1ο ΠΑΝΕΛΛΗΝΙΟ  
ΠΟΛΥΘΕΜΑΤΙΚΟ ΣΥΝΕΔΡΙΟ  
ΙΑΤΡΙΚΟΥ ΣΥΛΛΟΓΟΥ ΗΡΑΚΛΕΙΟΥ

ΣΥΝΔΙΟΡΓΑΝΩΣΗ:



ΠΕΡΙΦΕΡΕΙΑ ΚΡΗΤΗΣ  
REGION OF CRETE



## Η οξεία δύσπνοια διαφοροδιάγνωση πνευμονικών και καρδιακών παθήσεων

Τραχανατζή Ειρήνη


Γενική Ιατρός/ Επείγοντολόγος ΤΕΠ ΠΑΓΝΗ

05/11/2023



# Περιστατικό

- Ασθενής άρρεν 65 ετών, με ατομικό αναμνηστικό ΧΑΠ υπό LABA+ICS, ΑΥ και ΣΝ (PCI προ 2ετίας) υπό ΑΜΕΑ, στατίνη και αντιαιμοπεταλιακό και ήπια καρδιακή ανεπάρκεια υπό διουρητικό της αγκύλης, διακομίζεται από ΚΥ λόγω δύσπνοιας.
- Κατά την άφιξη του στο ΤΕΠ: ΑΠ 160/90mmHg, SatO<sub>2</sub> 90%(Itot 2lts), 110bpm, απύρετος, RR 22/min.
- Από την κλινική εξέταση μείωση ΑΨ άμφω (ίδια ΑΡ), αραιοί ΜΡ, κάτω άκρα με οίδημα (++) , λοιπή κλινική εξέταση χωρίς παθολογικά ευρήματα.
- Στο ΚΥ έχει γίνει βρογχοδιαστολή και iv κορτιζόνη και διουρητικό



Δικό σου είναι, η  
κορτιζόνη και η  
βρογχοδιαστολή τον  
βοήθησε

Εγώ λέω είναι  
δικό σου, τα  
διουρητικά τον  
βελτίωσαν

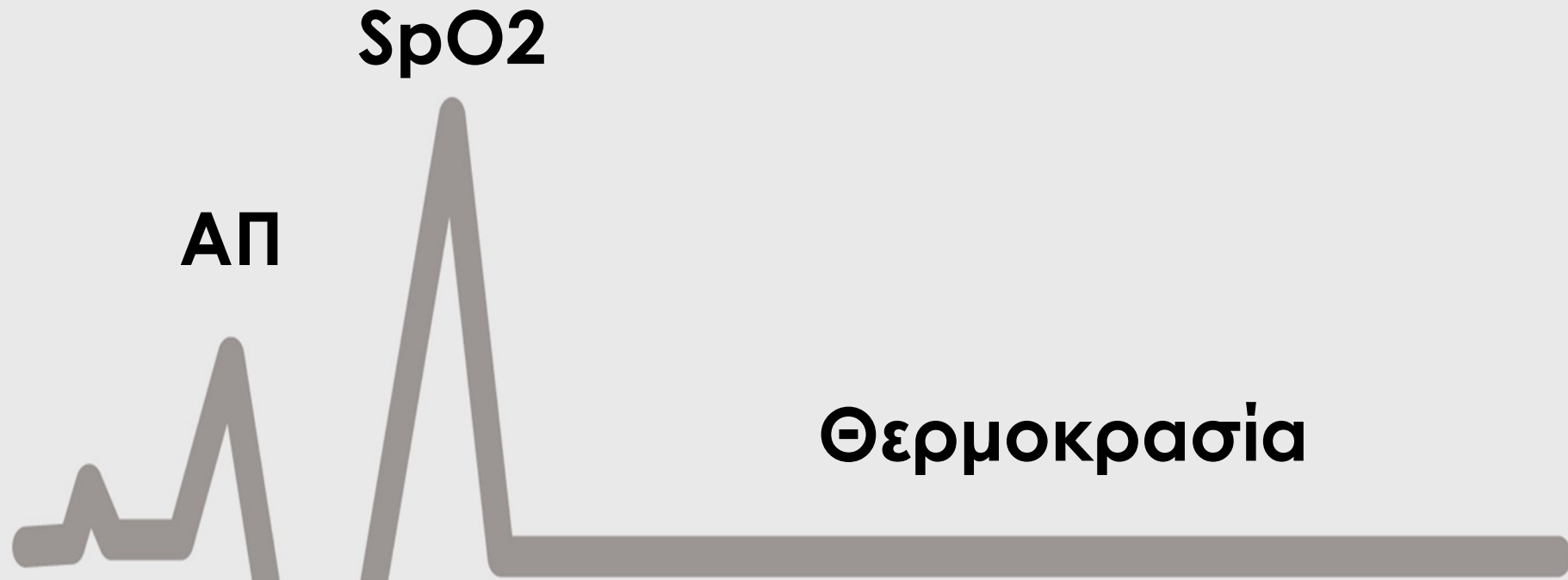
ΕΠΕΙΓΟΥΣΑ  
ΙΑΤΡΙΚΗ





# Αιτίες οξείας δύσπνοιας στο ΤΕΠ

- **Αεραγωγός:** αναφυλαξία, αγγειοοίδημα, ξένο σώμα
- **Πνεύμονες:** άσθμα, ΧΑΠ, πνευμοθώρακας, πνευμονία
- **Καρδιά:** ΟΣΣ, ΟΠΟ (καρδιακή ανεπάρκεια, βαλβιδοπάθεια), καρδιακός επιπωματισμός
- **Αγγεία:** πνευμονική εμβολή
- **Λοιπά:** αναιμία, μεταβολική οξέωση, αγχώδης διαταραχή....



**SpO2**

**ΑΠ**

**Θερμοκρασία**

# VITAL SIGNS

**Σφύξεις**

**Αναπνευστική  
συχνότητα**







Κλινική εξέταση





# Περαιτέρω εξετάσεις

## Παρά την κλίνη του ασθενούς

- ΗΚΓ
- Αέρια αίματος
- **Εργαστηριακός έλεγχος**
- POCUS

**TABLE 53-3** Natriuretic Peptide Cut Points for Clinical Decision Making

	Low Cut Point (rule out HF)	High Cut Point (HF likely)		
BNP	100 pg/mL	500 pg/mL		
	Sensitivity 90%	Sensitivity 75%		
	Specificity 73%	Specificity 90%		

**TABLE 56-5** Original Wells' Score for Pulmonary Embolism

Factor	Points*
Suspected deep venous thrombosis	3
Alternative diagnosis less likely than PE	3
Heart rate >100 beats/min	1.5
Prior venous thromboembolism	1.5
Surgery or immobilization within prior 4 wk	1.5
Active malignancy	1
Hemoptysis	1

\*Risk score interpretation (probability of pulmonary embolism): >6 points = high risk (78.4%); 2–6 points = moderate risk (27.8%); and <2 points = low risk (3.4%).

# Περαιτέρω εξετάσεις

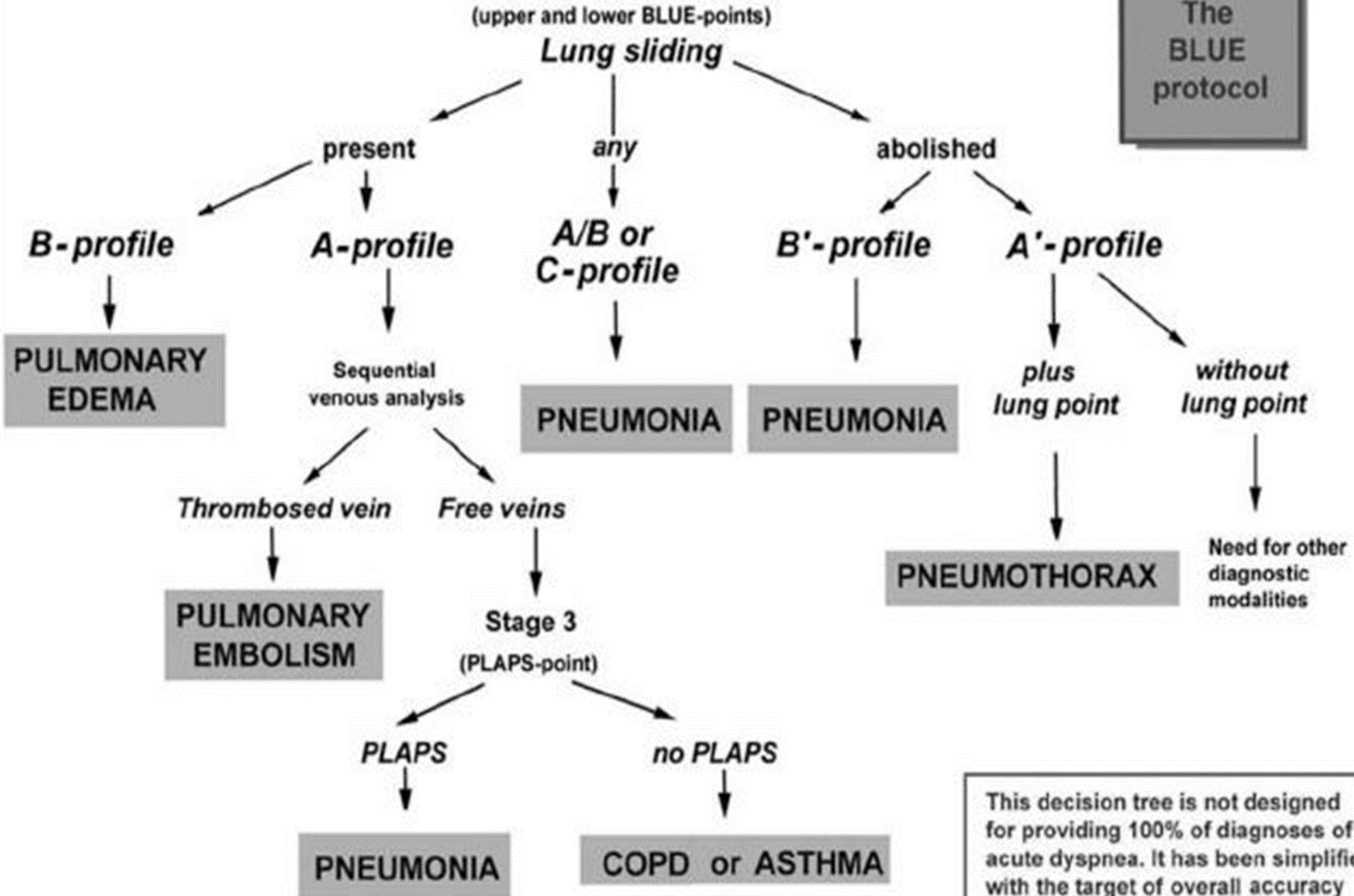
## Παρά την κλίνη του ασθενούς

- ΗΚΓ
- Αέρια αίματος
- Εργαστηριακός έλεγχος

**POCUS**



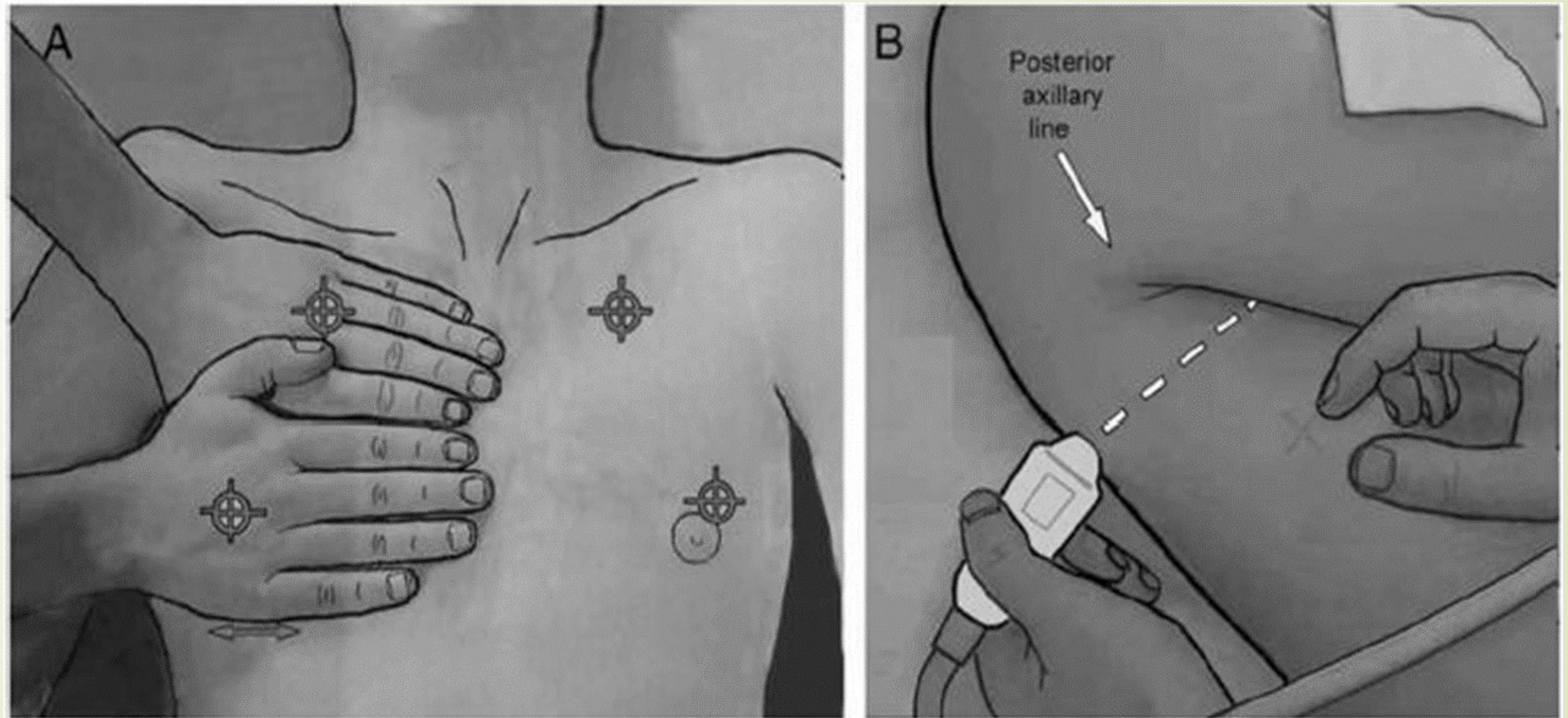
The BLUE protocol



This decision tree is not designed for providing 100% of diagnoses of acute dyspnea. It has been simplified with the target of overall accuracy just > 90% (90.5%)



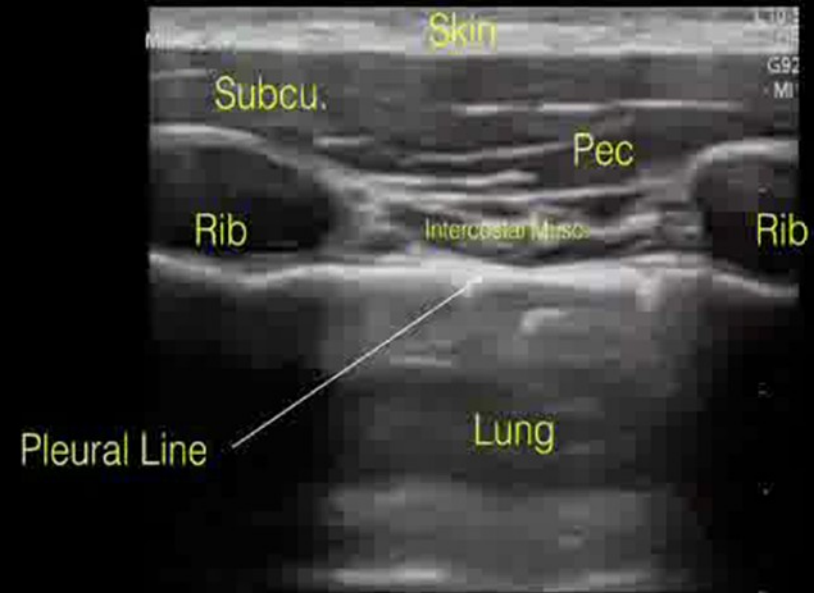
# The BLUE protocol







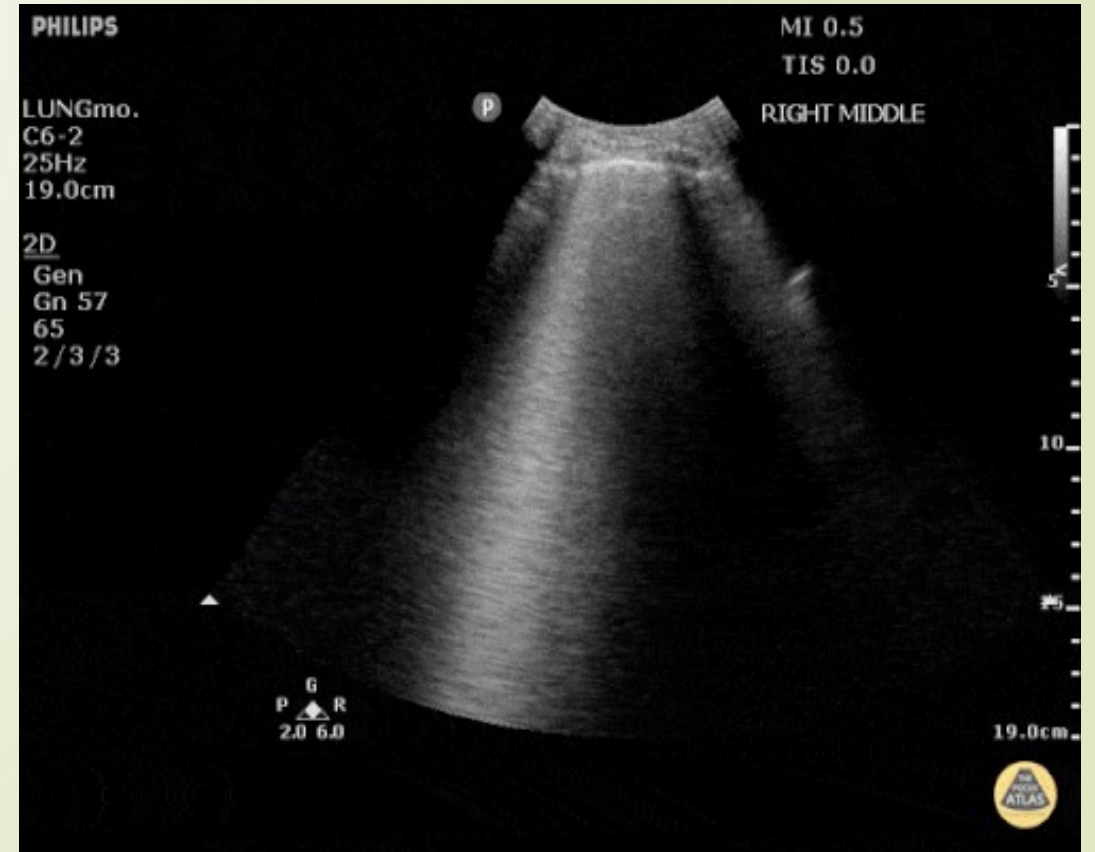
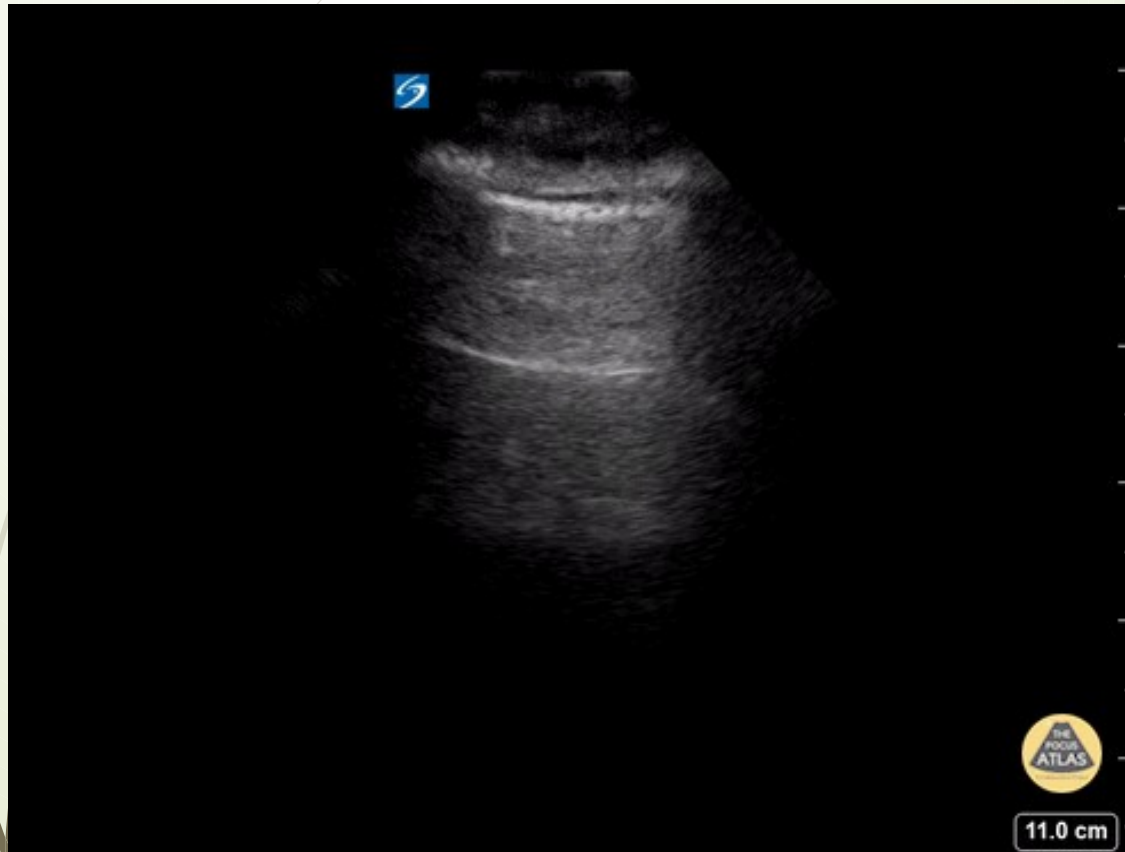
## Basic Anatomy in the Sagittal Plane



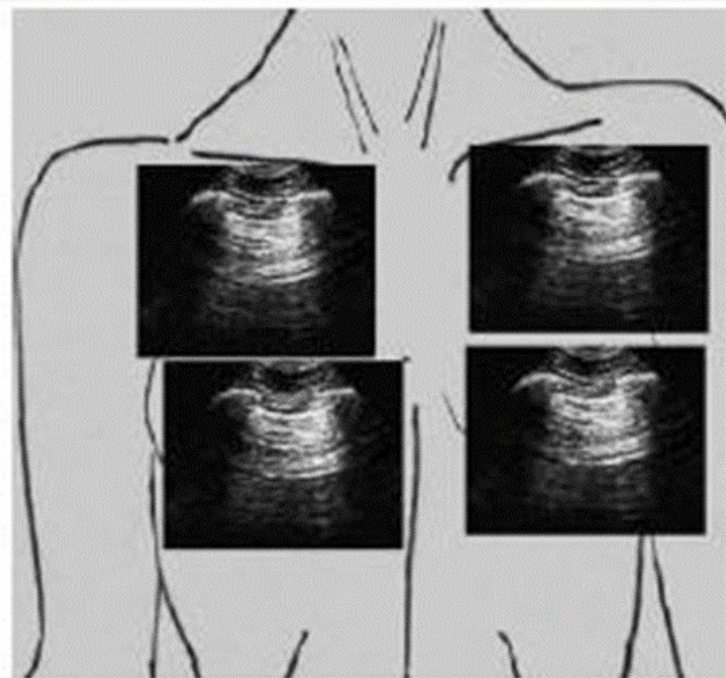
# Υπάρχει ή όχι lung sliding



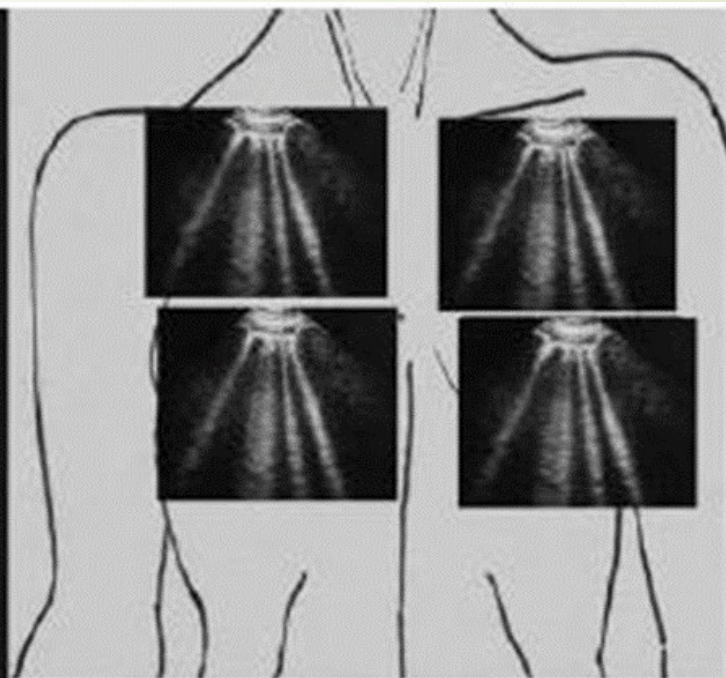
# Υπάρχει α ή β profil



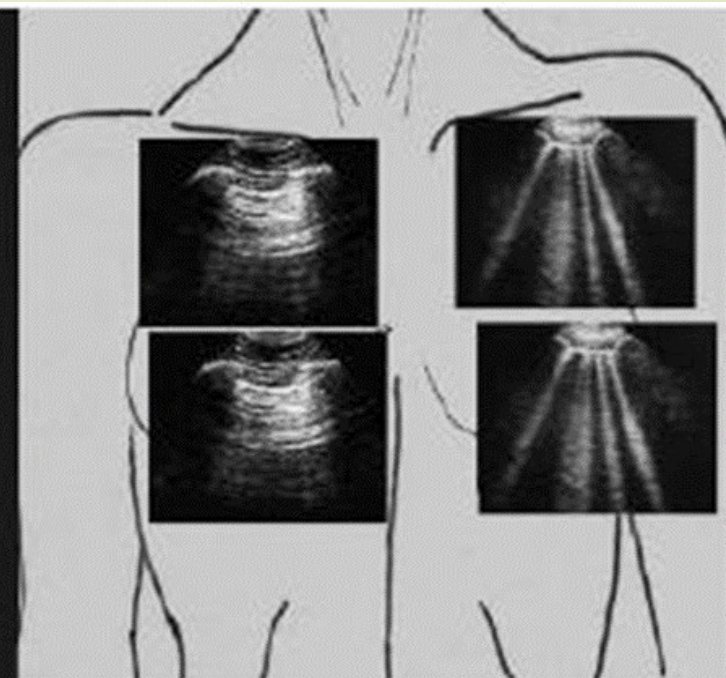




The A profile



The B profile



An AB profile

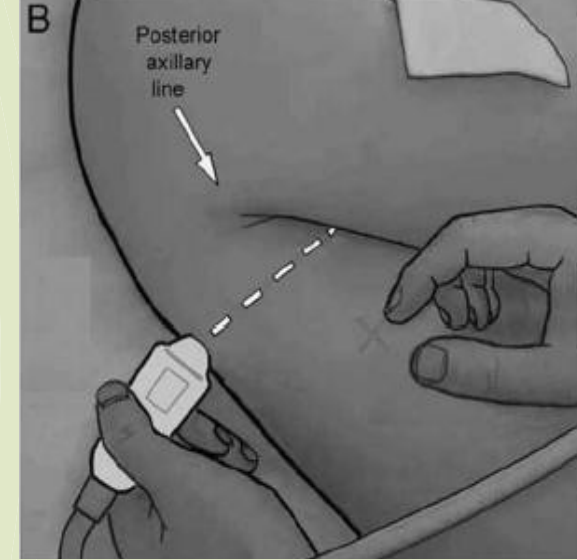
**ΧΑΠ, Άσθμα,  
Πνευμονική εμβολή**

**Πνευμονικό οίδημα**

**Πνευμονία  
Θλάση**



# PLAPS-point

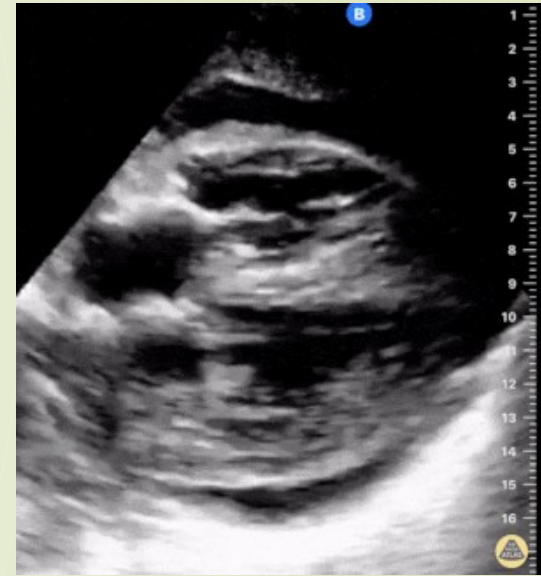


# Εκτίμηση IVC



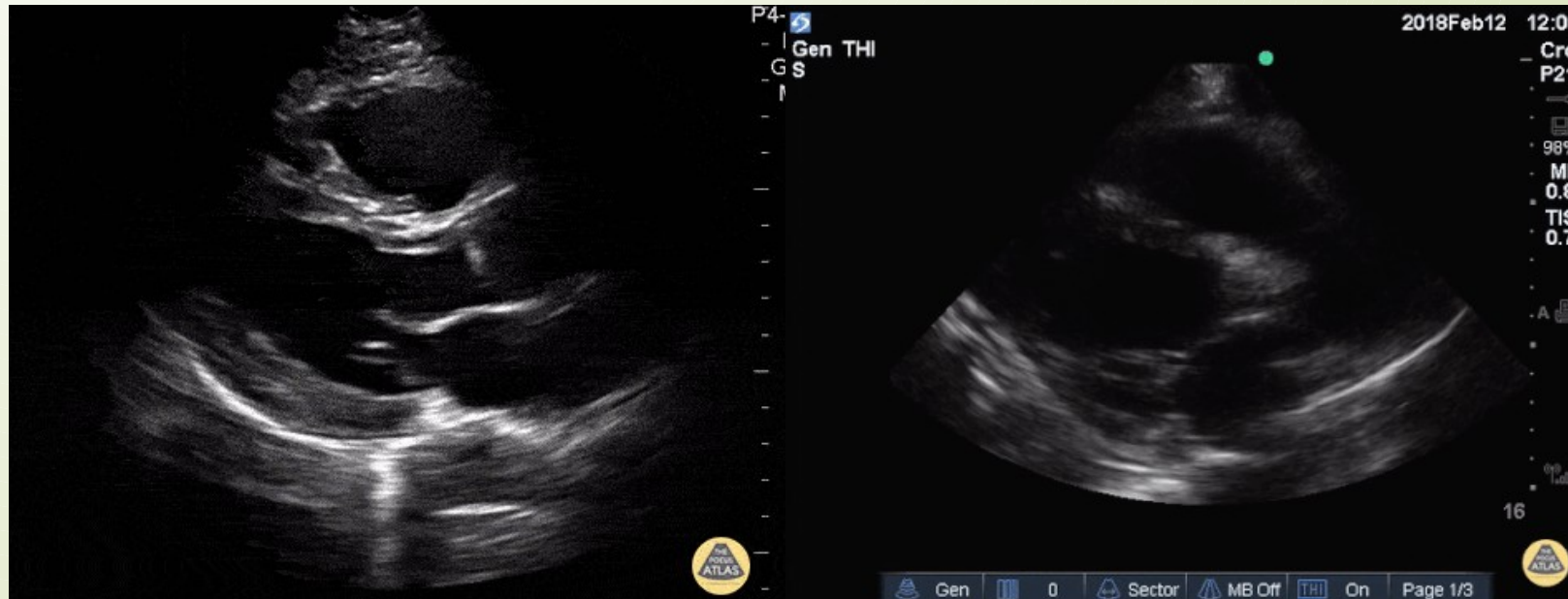
# Echo

- Υπάρχει περικαρδιακή συλλογή?
- Πως είναι η λειτουργικότητα της αριστερής κοιλίας?
- Υπάρχει διάταση της δεξιάς κοιλίας (RV>LV)?



# Echo

- Υπάρχει περικαρδιακή συλλογή?
- Πως είναι η λειτουργικότητα της αριστερής κοιλίας?





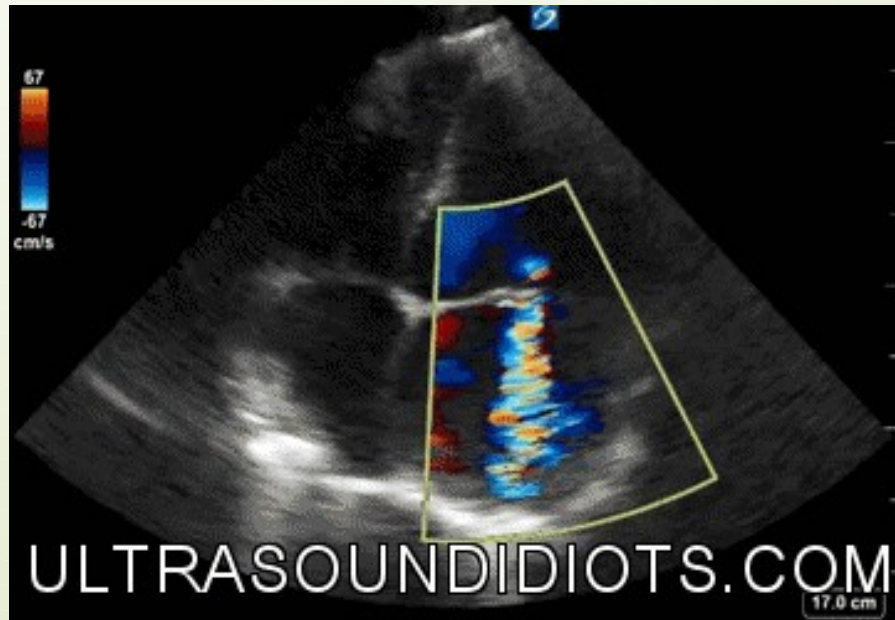
# Echo



- Υπάρχει διάταση της δεξιάς κοιλίας (RV>LV)?

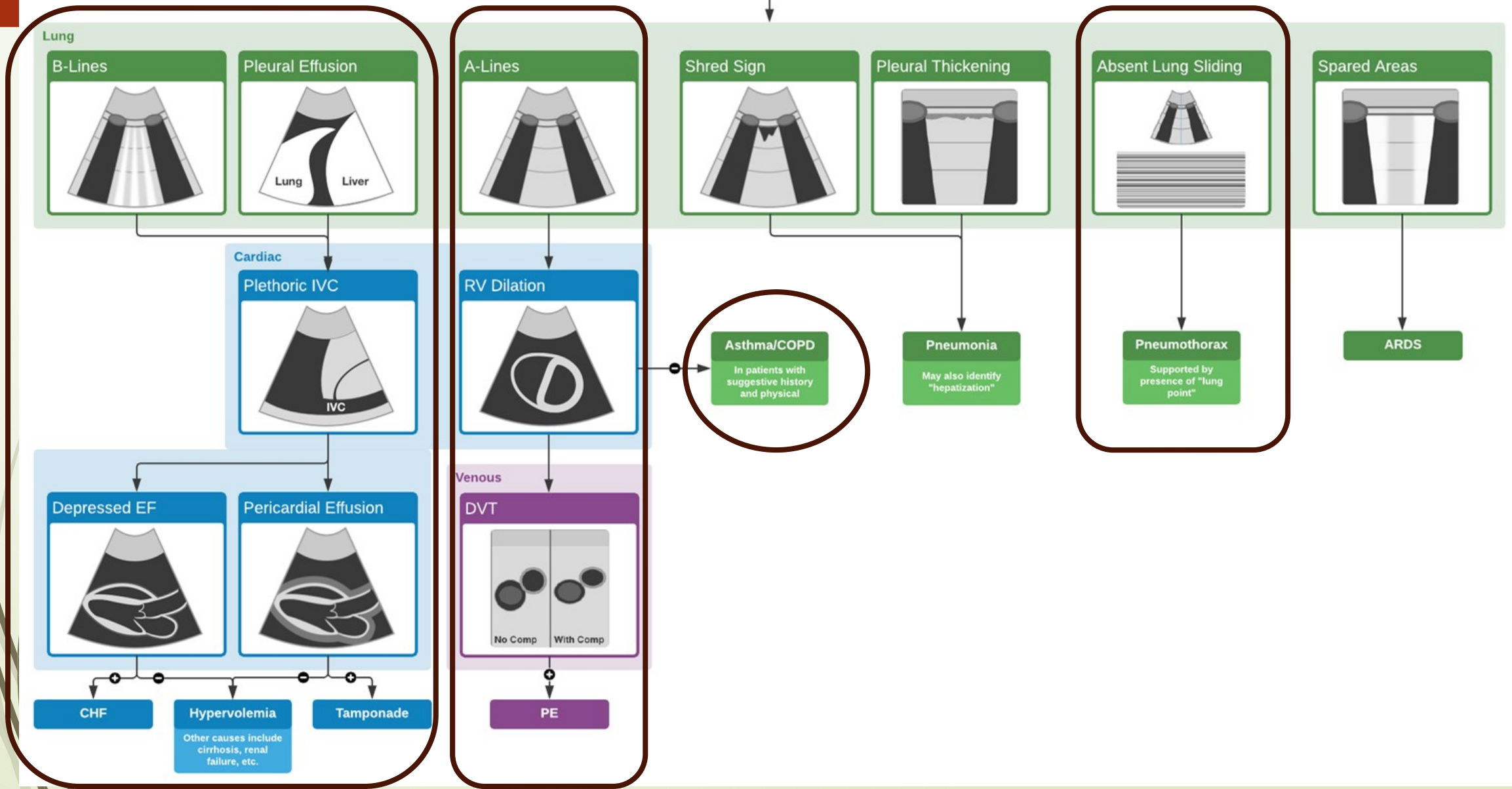
Echo+

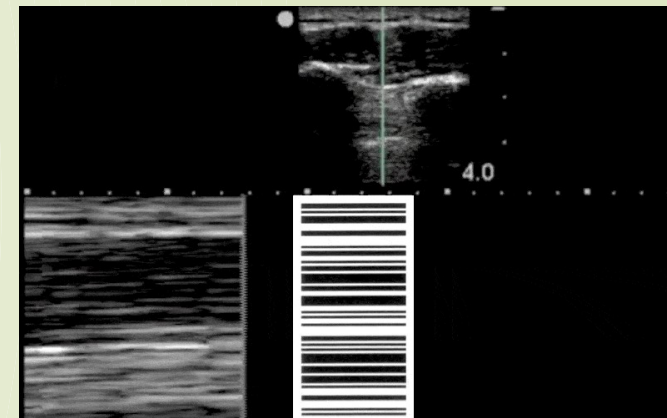
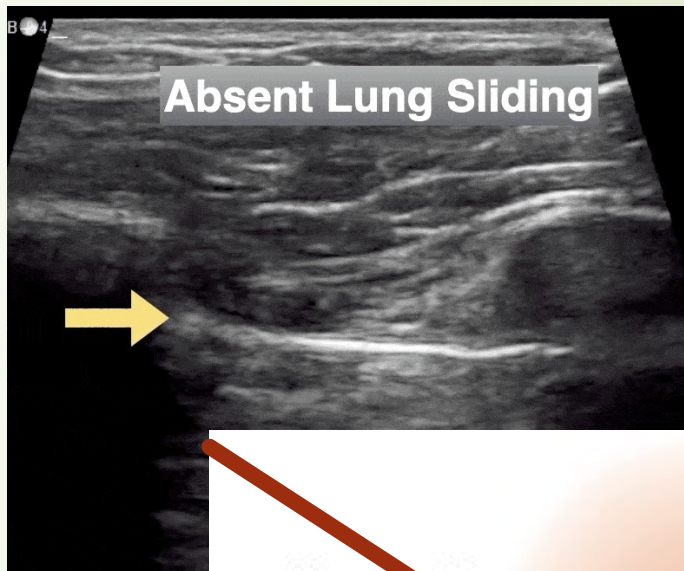
Υπάρχει κάποια  
βαλβιδοπάθεια???



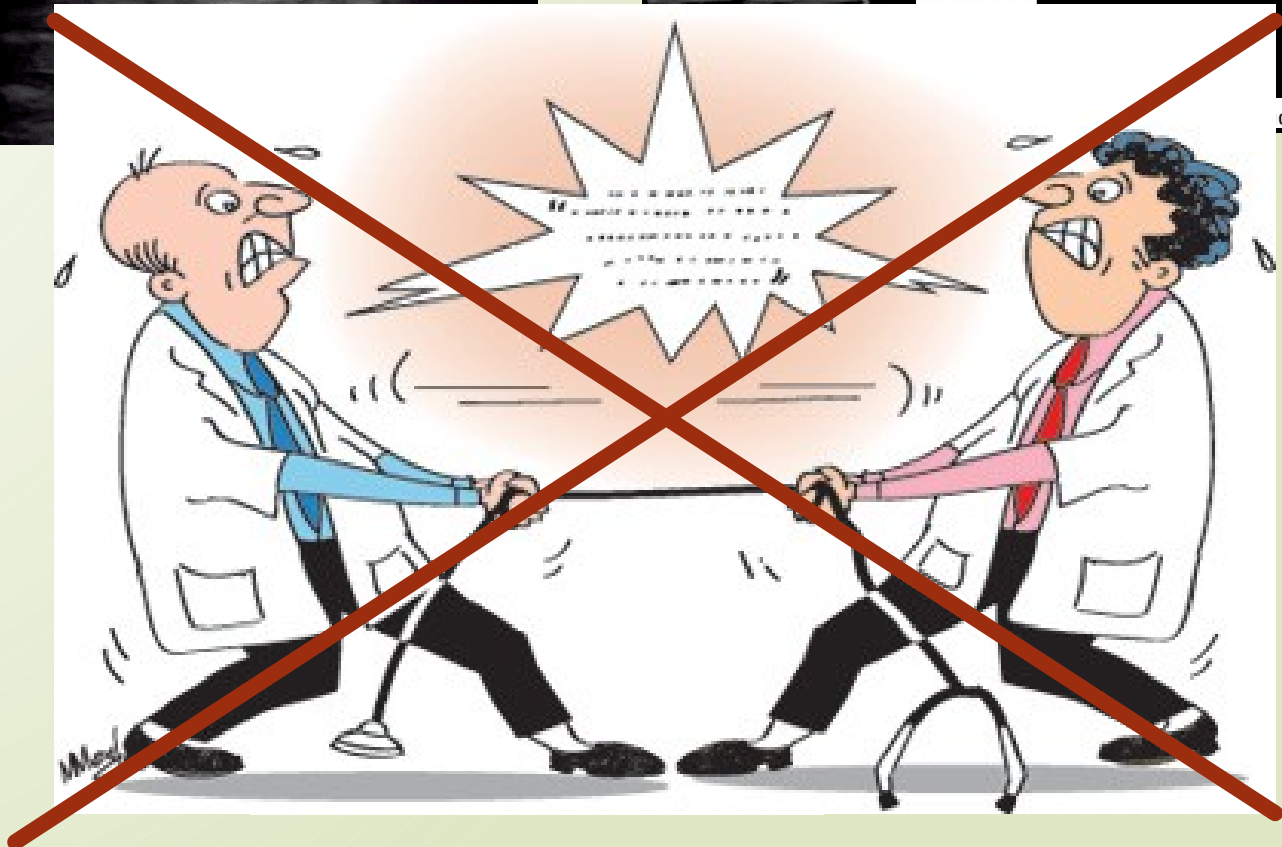


**1 History and Physical**  
 Begin with a detailed history and physical examination. The evaluation can be supplemented with point-of-care ultrasound.





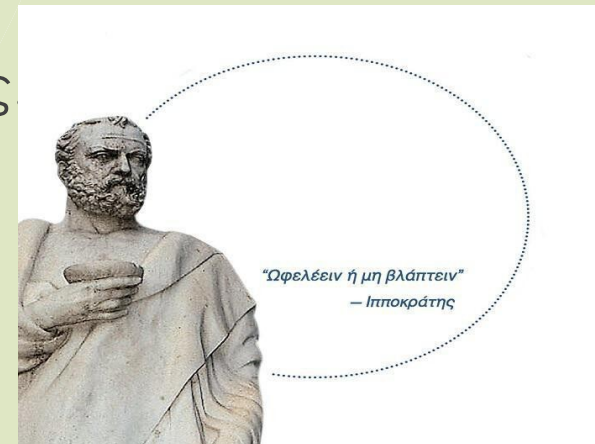
Εφαρμόζοντας το BLUE protocol





# Συμπεράσματα

- Η δύσπνοια είναι υποκειμενικό αίσθημα και έχει πολλές αιτίες.
- Η λήψη καλού ιστορικού και η ενδελεχής κλινική εξέταση θα μας προσανατολίσει αναφορικά με τη διαφοροδιάγνωση.
- Αξιοποίηση των bedside εργαλείων που έχουμε στη φαρέτρα μας και ιδία του **POCUS** στην επείγουσα ιατρική.
- Καλή συνεργασία προς όφελος του ασθενούς μας



I SEE WITH SOUND



WHAT'S YOUR  
**SUPERPOWER?**



PoCUS

Point Of Care Ultrasound

ΕΥΧΑΡΙΣΤΩ